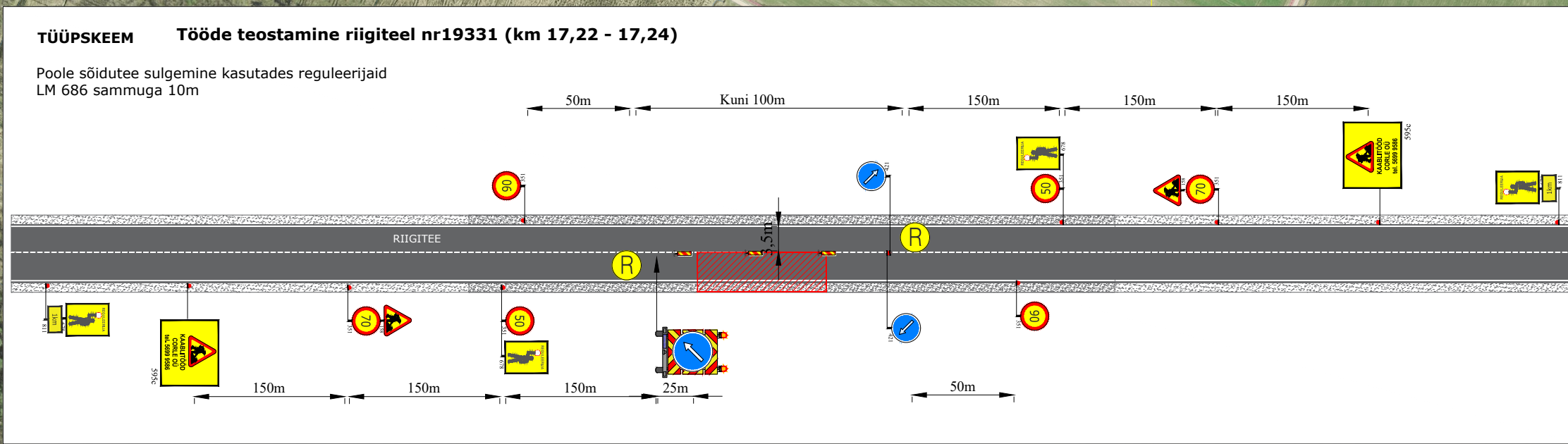
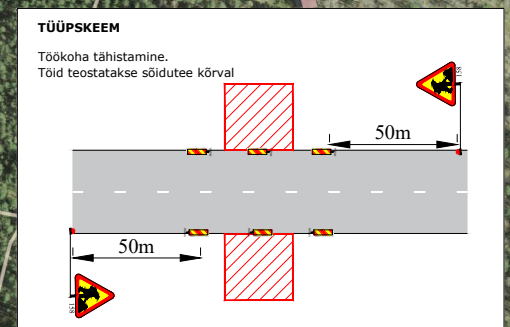
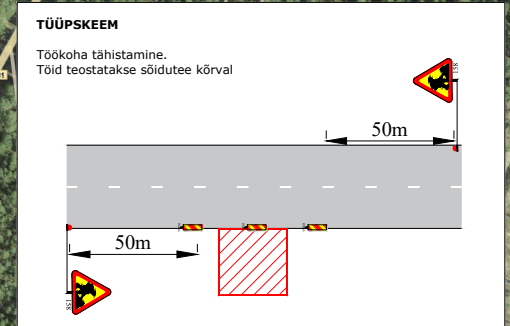
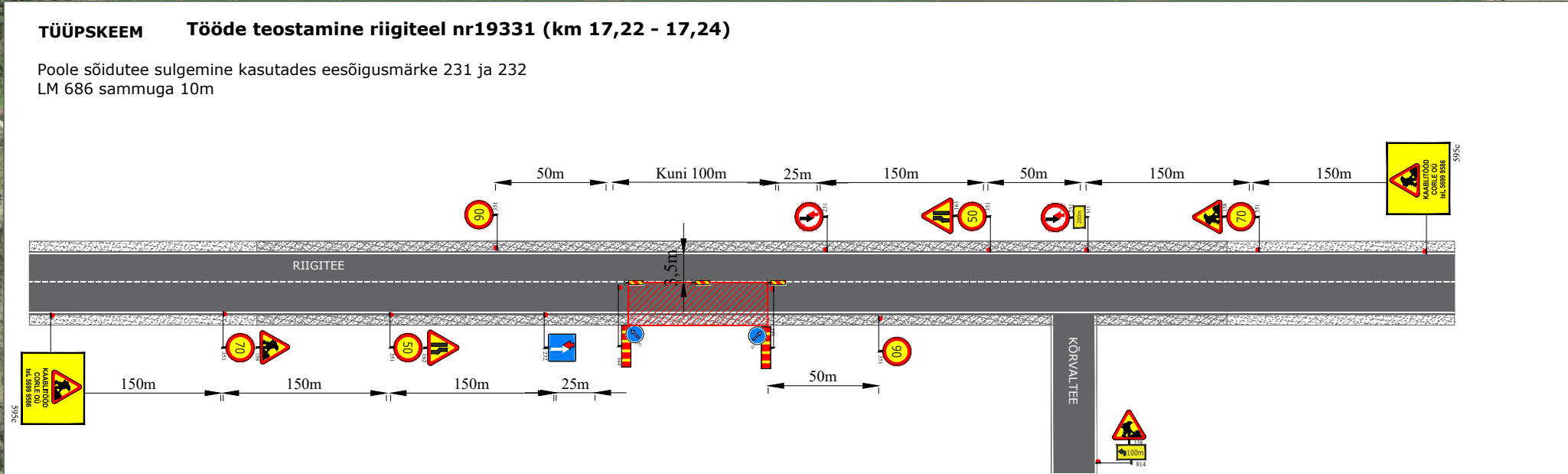
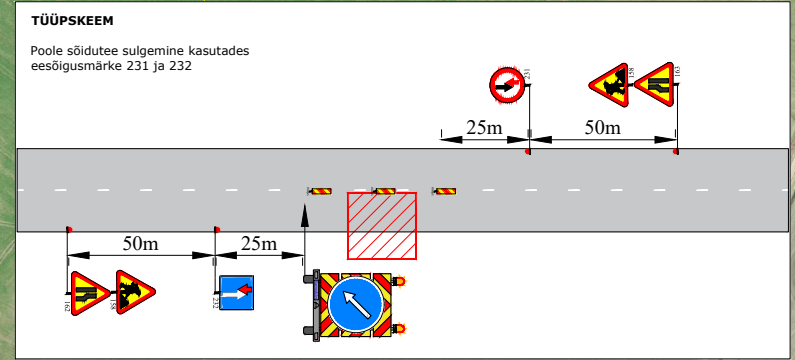
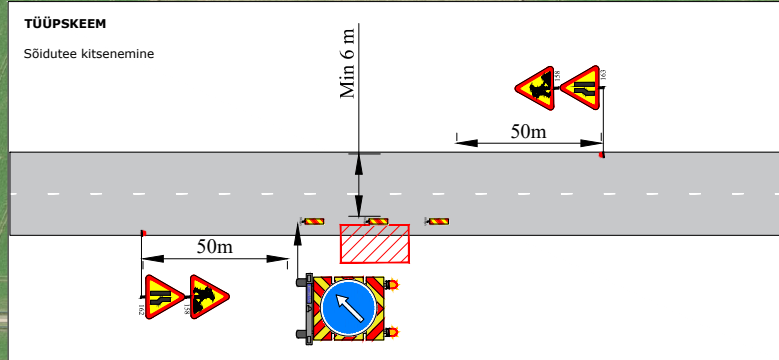


km 17,22 - 17,24








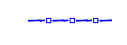



**Ramudden**  
WORK ZONE SAFETY  
Ramudden OÜ, Reg. kood 12969700  
Artelli 16/18, Tallinn.  
Telefon: +372 622 9530 E-post: info@ramudden.ee

Tellija	Corle OÜ, Oleg Juskov, 5699 9586
Cad proj.	M.Velt, Tel: +372 58 700 100
Kontrollis:	M. Küla, Tel: +372 525 9728 Tegevusluba nr ELK000084

<b>Projekti nimetus:</b> Passiivse elektroonilise sidejuurdepääsuvõrgu rajamine Pärnumaal	Kuupäev 06.04.2022
<b>Objekti asukoht:</b> Riigitee nr 19331 Rannametsa - Ikla (km 17,22 - 17,24), Kabli küla, Häädemeeeste vald, Pärnu maakond	Töö nr. MV220325-1
<b>Joonise nimetus:</b> Ajutine liikluskorraldus	Joonise nr. 6
<b>Märkused:</b> * Riigitee nr 19331 AKÖL: 392 autot ööpäevas, sõiduaautosid 97% * Kasutada skeemil olevaid tüüpskeeme vastavalt vajadusele ja tekkivale olukorrale * Avatud kaevik piiratakse piirdeaia	

**TINGMÄRGID:**

-  Töötsoon
-  Multitoru
-  Paigaldus kinnisel meetodil
-  Ajutine liiklusemärgi post
-  Ol.oleva liiklusemärgi post

-  Piirdeaed
-  Ajutine liiklusemärk
-  Ol.olev liiklusemärk
-  Ajutine liiklusemärk vajadusel

Objekti asukoht:  
Riigitee nr 19331 (km17,22)

